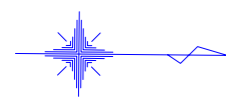
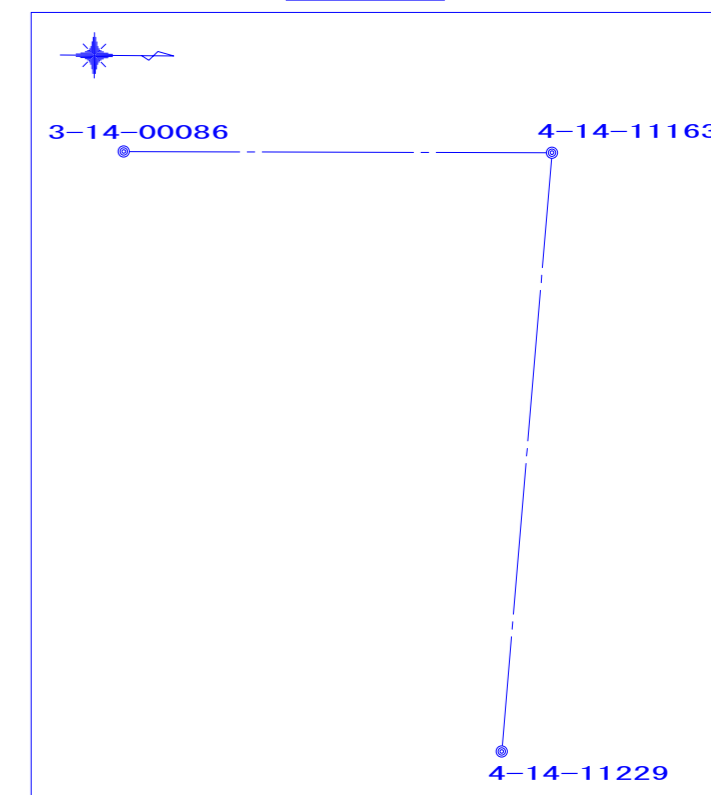


# 実測平面図

大阪市中央区船越町2丁目57番

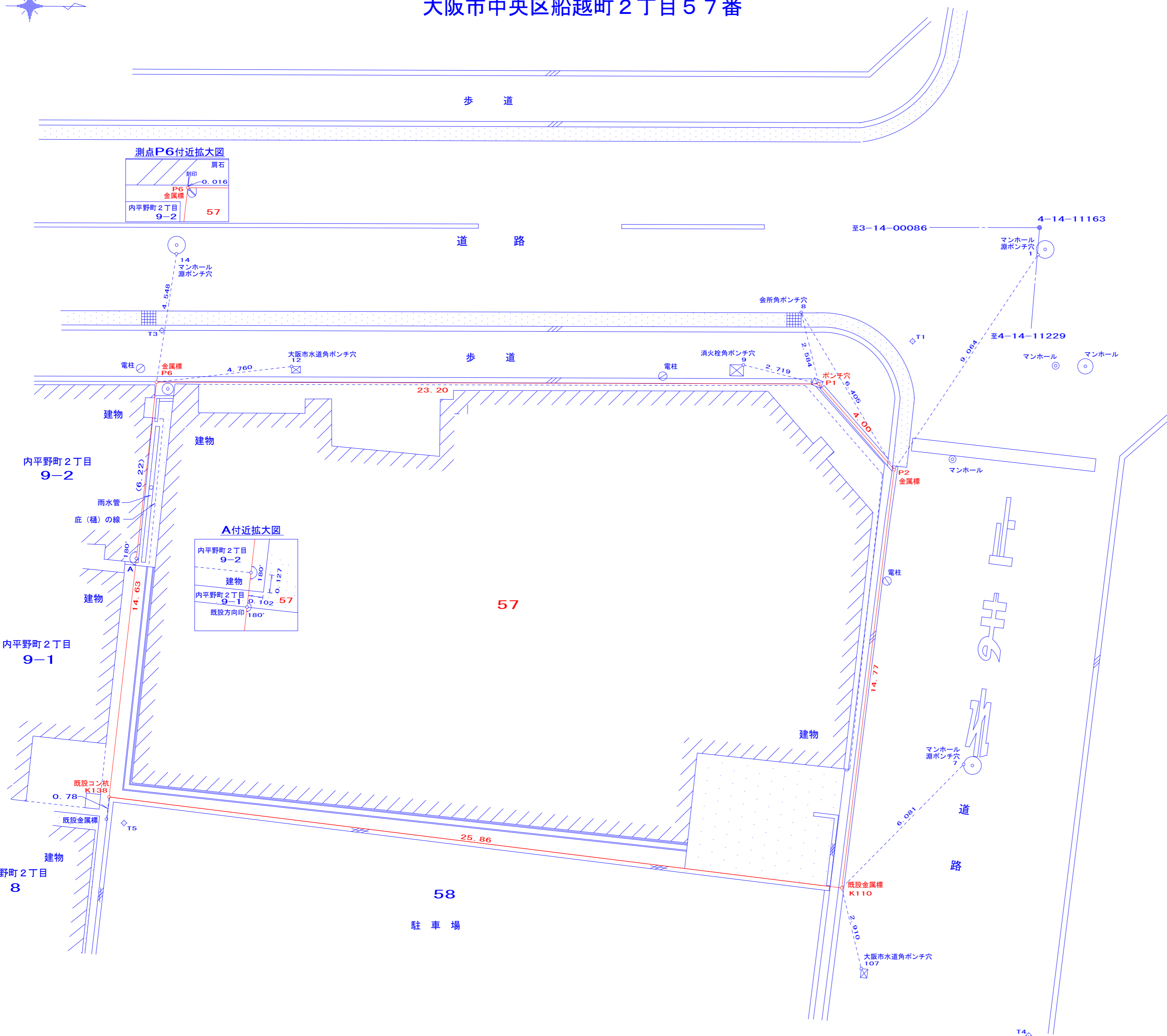


基準点網図 S=1:1000



座標一覧表 (世界測地系第6系 縮尺係数0.999924)

標識	測点名	X座標	Y座標
4級基準点	4-14-11163	-145471.808	-44609.599
3級基準点	3-14-00086	-145528.446	-44609.265
4級基準点	4-14-11229	-145477.762	-44530.335



座標一覧表

標識	測点名	X座標	Y座標
ポンチ穴	P1	-145479.494	-44604.053
金属標	P2	-145476.825	-44601.073
既設金属標	K110	-145478.536	-44586.398
既設コン杭	K138	-145504.228	-44589.363
金属標	P6	-145502.693	-44603.917
測量基準点	T1	-145476.222	-44605.579
測量基準点	T3	-145502.520	-44605.724
測量基準点	T4	-145471.946	-44581.286
測量基準点	T5	-145503.698	-44588.453
マンホール淵ポンチ穴	1	-145471.855	-44608.653
マンホール淵ポンチ穴	7	-145474.304	-44590.765
会所角ポンチ穴	8	-145480.135	-44606.557
消火栓角ポンチ穴	9	-145482.136	-44604.698
大阪市水道角ポンチ穴	12	-145497.970	-44604.505
マンホール淵ポンチ穴	14	-145502.032	-44608.417
大阪市水道角ポンチ穴	107	-145477.827	-44583.575

## 実測平面図

大阪市中央区船越町2丁目57番

縮尺 1:100 図面番号 NO. 1

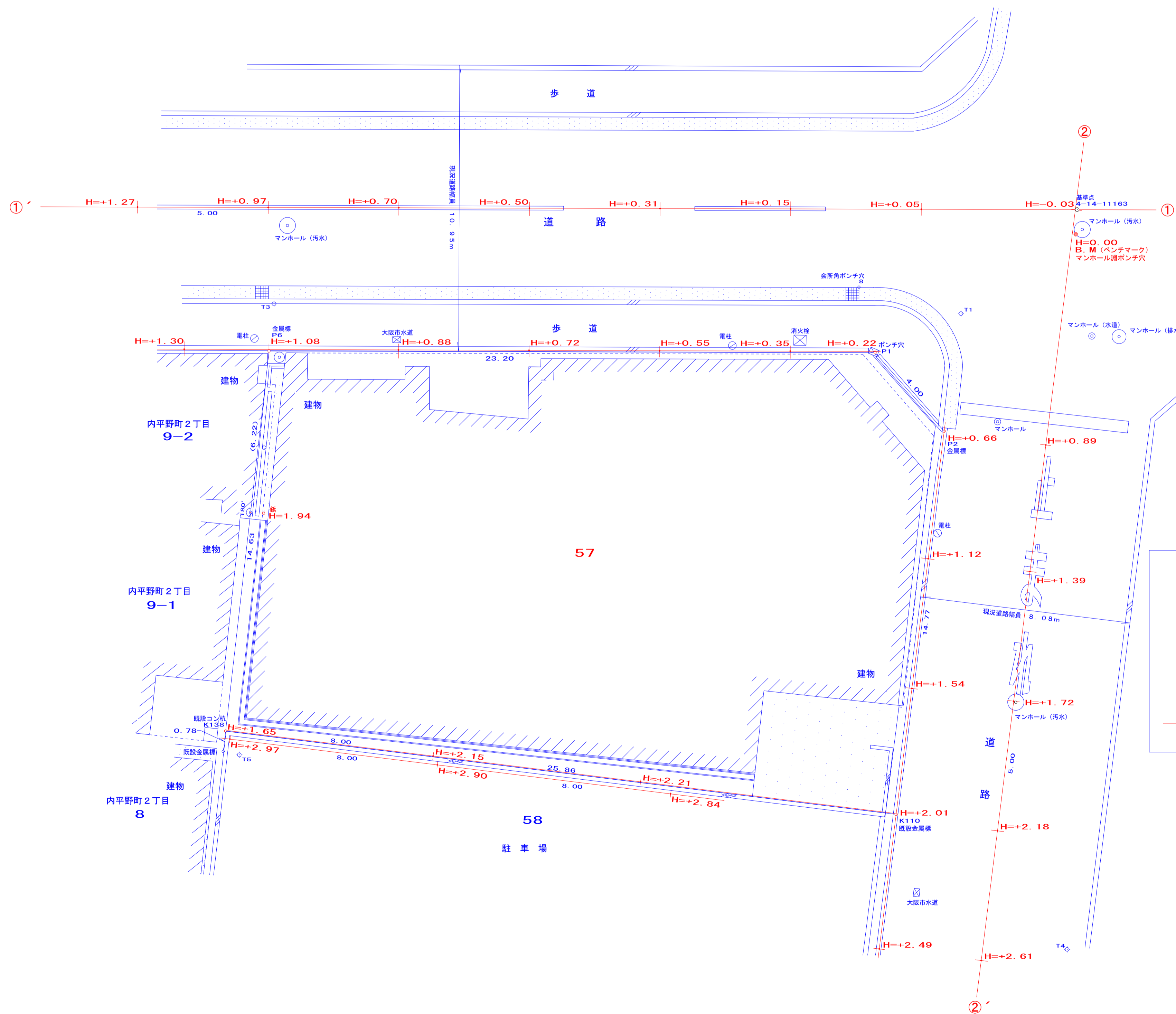
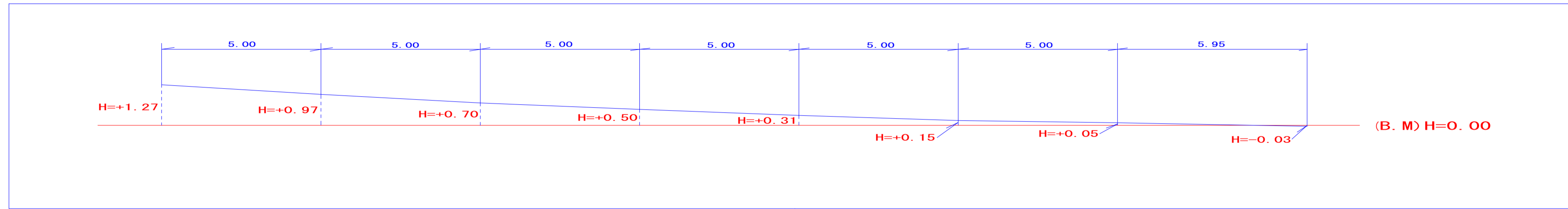
平成 25 年 10 月 11 日 作成

大阪市東住吉区北田辺6丁目16番2号  
 電話06(6623)2166・2285番  
 大阪法務局登録第1842号  
 土地家屋調査士 井上直次

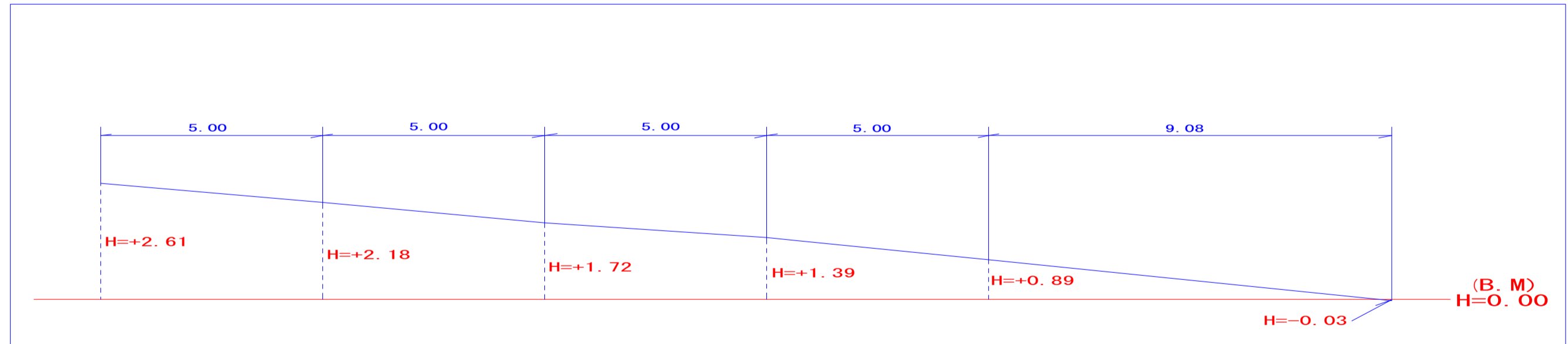
# 高低測量図 (縦断面図付)

大阪市中央区船越町2丁目57番

縦断面図 S=1:100  
①' ————— ①



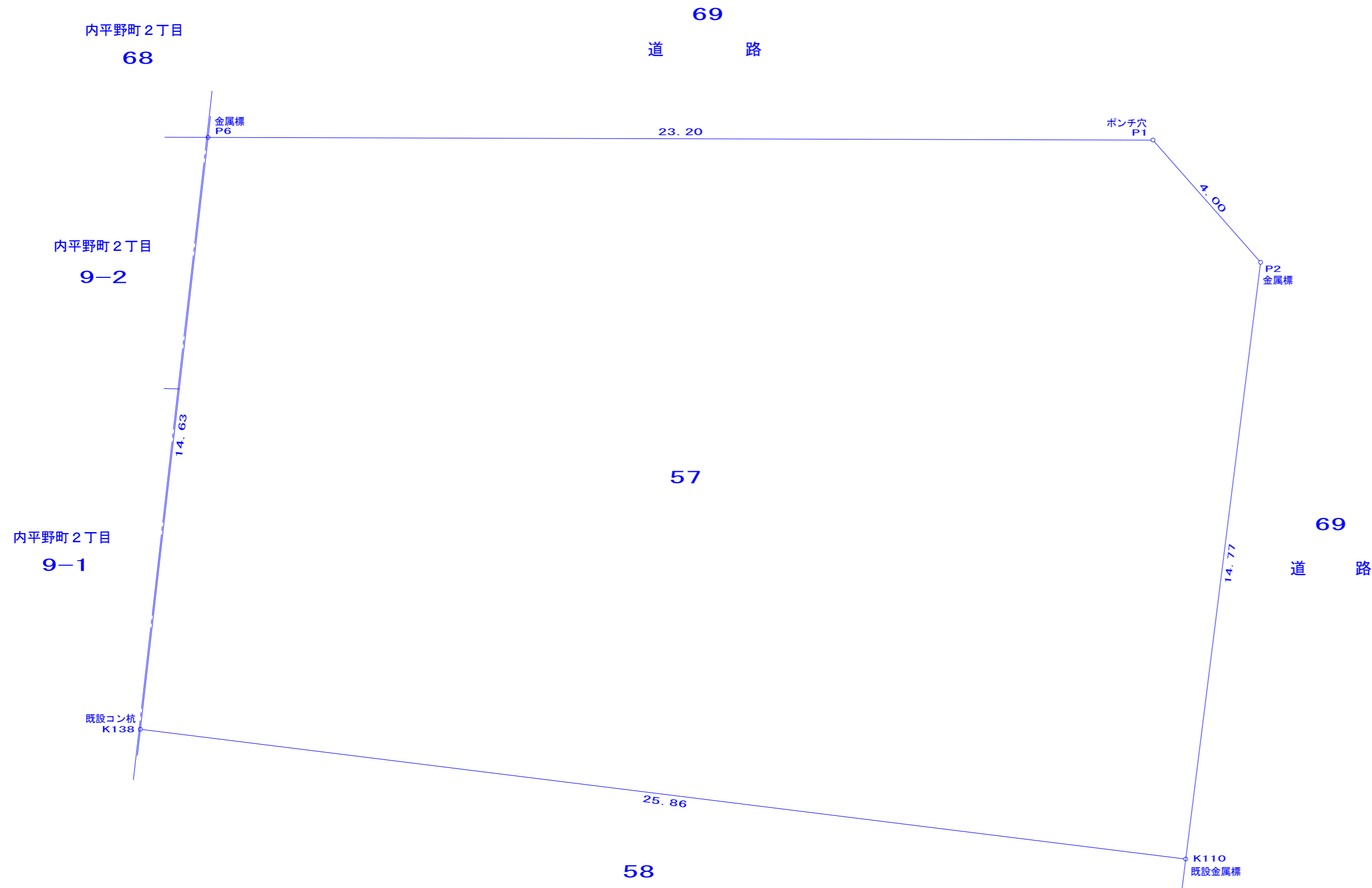
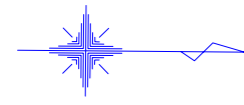
縦断面図 S=1:100  
②' ————— ②



高低測量図 (縦断面図付)	
大阪市中央区船越町2丁目57番	
平面図 S=1:100	断面図 S=1:100
断面図 S=1:100	図面番号 NO. 3
平成 25 年 10 月 11 日 作成	
大阪市東住吉区北田辺6丁目16番2号	
電話06 (6623) 2166・2285番	
大阪法務局登録第1842号	
土地家屋調査士 井上直次	

# 土地実測図

大阪市中央区船越町2丁目57番



座標求積表

地番	57			
測点	X <sub>n</sub>	Y <sub>n</sub>	(X <sub>n+1</sub> - X <sub>n-1</sub> ) Y <sub>n</sub>	距離
P2	-145476.825	-44601.073	42727.827934	4.000
P1	-145479.494	-44604.053	1153817.643004	23.199
P6	-145502.693	-44603.917	1103233.283078	14.635
K138	-145504.228	-44589.363	-1077145.241991	25.863
K110	-145478.536	-44586.398	-1221801.064394	14.774
		倍面積	832.447631	
		面積	416.2238155	
		地積	416.22 m <sup>2</sup>	

地積 416.22 m<sup>2</sup>  
(125.90坪)

## 土地実測図

大阪市中央区船越町2丁目57番

縮尺 1:100 図面番号 NO. 2

平成 25 年 10 月 11 日 作成

大阪市東住吉区北田辺6丁目16番2号  
電話06(6623)2166・2285番  
大阪法務局登録第1842号  
土地家屋調査士 井上直次